

## Дисплей для ARISTON.

Как из Uno сделать Class.

Прибор добавляет функции индикации в котлы старой линейки MTS: Ariston Uno, Ariston TX, Ariston Micro Genius и т.п.

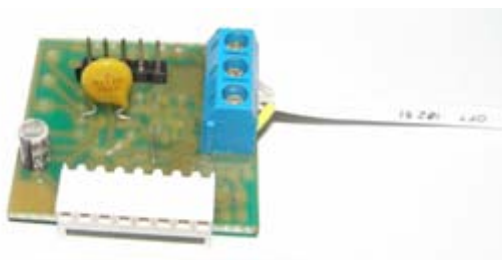
- Подключается к разъему **REMOTE I/F** (Clima manager.)
- Не требует дополнительного питания.
- Не изменяет функционирование котла, т.е. является пассивным (процессор котла его «не видит»).
- Индикатор 3-х разрядный LED (красного свечения).
- Показывает текущую температуру в подающем трубопроводе ( **00С – 99С** ), то есть позволяет проверить исправность NTC - датчиков.
- Показывает заданную потенциометрами температуру СО ( **042 – 082** ) и ГВС ( **138 – 158** ), то есть позволяет проверить их исправность.
- В случае возникновения неисправности показывает код неисправности (согласно документации MTS), индикация мигающая.
- Время обновления информации: по температурам – 4 сек, по неисправностям 0.2 сек.

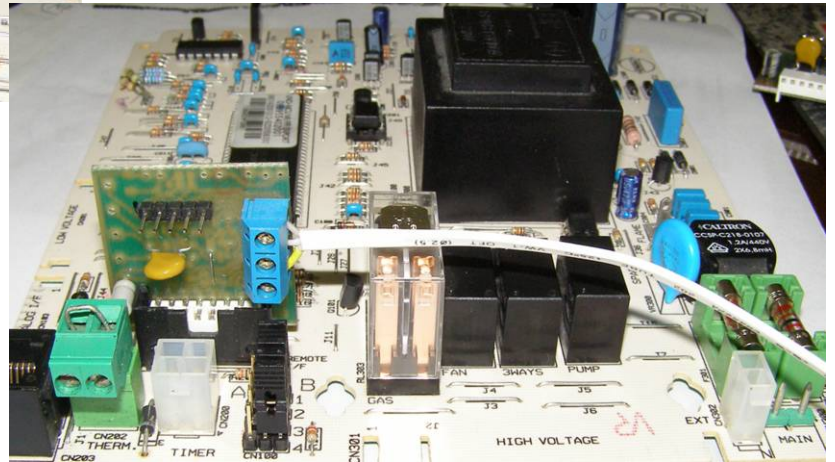
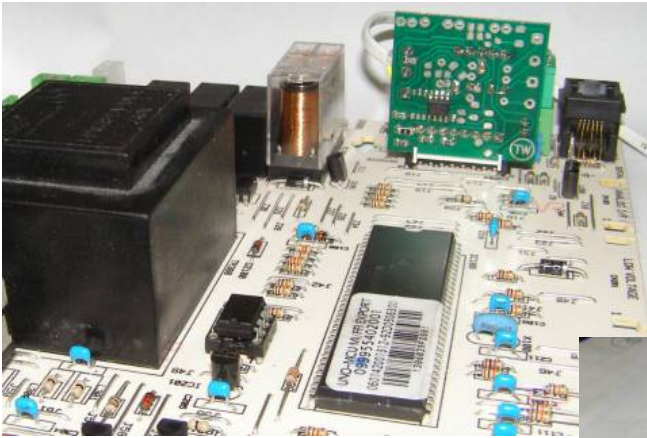
Состоит из 2х частей:

### 1. Индикатора



### 2. Преобразователя интерфейса





## Коды ошибок

№ п.п.	Описание	Код
1	Защита насоса (нет циркуляции воды в течении 40 сек. после включения насоса)	E 02
2	Ошибка определения пламени (Пламя определяется при неработающем газовом клапане)	E 20
3	Обрыв в цепи датчика температуры подачи ( левый NTC )	E 06
4	Короткое замыкание в цепи датчика температуры подачи ( левый NTC )	E 07
5	Обрыв в цепи датчика температуры возврата ( правый NTC )	E 04
6	Короткое замыкание в цепи датчика температуры возврата (правый NTC)	E 05
7	Обрыв в цепи датчика наружной температуры	E 30
8	Короткое замыкание в цепи датчика наружной температуры	E 31
9	Не пройден вероятностный тест по датчикам NTC	E 95
10	Большое количество перезапусков ( более 5 раз за 15 минут )	E 99
11	Обрыв в цепи датчика дымохода (MI)	E 32
12	Контакты воздушного прессостата замкнуты до начала цикла розжига	E 33
13	Контакты воздушного прессостата не замыкаются в момент цикла розжига (вентилятор работает) Обрыв в цепи датчика дымохода (MI)	E 34
14	Перегрев датчика температуры дымовых газов (свыше 68°C - MI версия )	E 68
15	Пламя не определяется	EA 1
16	Нет циркуляции воды в системе	EA 2
17	Перегрев, обрыв датчика перегрева	EA 3
18	Ошибка платы управления ( A98 у MTS )	EA 8
19	Ошибка в логике устройства платы ( A99 у MTS )	EEo